

# 貸マンション

磯子駅

磯子駅前ビル 1016

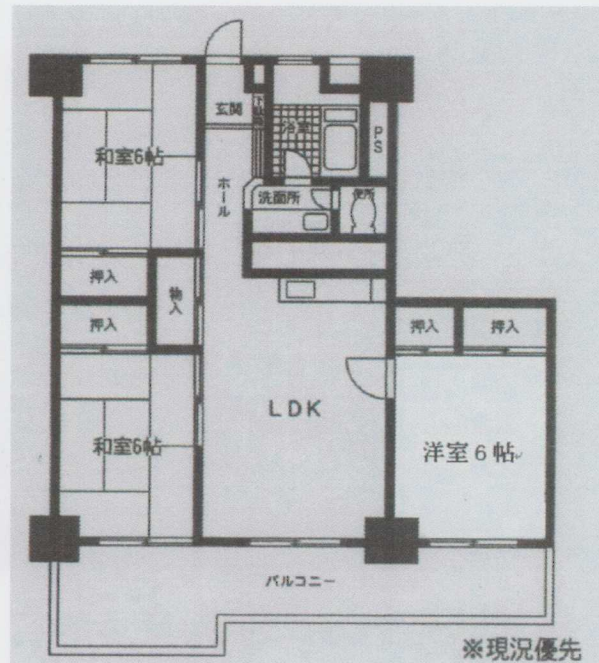
間取り  
3LDK

専有面積  
83.98㎡

築年月  
1972年03月

## チェックポイント!

二人入居可,外壁コンクリート,B・T別室,シャワー,追焚機能,トイレ,洗面所,洗面所独立,ガスコンロ付,3口以上コンロ,システムキッチン,収納スペース,全居室収納,室内洗濯機置場,洗濯機置場,給湯,都市ガス,フローリング,クッションフロア,ダブルロックドア,バルコニー,エレベーター,エレベーター2基以上



※現況優先

貸マンション

磯子

3LDK

賃料 110,000円

礼金 1ヶ月 敷金 1ヶ月 保証金 なし

物件所在地	神奈川県横浜市磯子区森1丁目		
交通	J R 京浜東北・根岸線 磯子 徒歩1分		
建物	建物名	磯子駅前ビル 1016	
	構造・規模	RC 16階建/10階部分	
	使用部分積	83.98㎡	
	間取内訳	和6・6 洋6	
築年月	1972年03月	契約期間	2年
管理費等	なし 共益費なし		
駐車場			
現況	空家	入居日	即時
設備	B・T別室,シャワー,追焚機能,トイレ,洗面所,洗面所独立,ガスコンロ付,3口以上コンロ,システムキッチン,収納スペース,全居室収納,室内洗濯機置場,洗濯機置場,給湯,都市ガス,フローリング,クッションフロア,ダブルロックドア,バルコニー,エレベーター,エレベーター2基以上		
保険等	要 2年15,000円		
備考	マンション1階にはスーパーがあります! 磯子駅から徒歩1分。好立地!! 遅くなった帰宅時も安心です! 更新料: 新賃料1ヶ月 賃貸保証: 利用可 利用駅1: 京急本線 屏風浦 徒歩11分 利用駅2: J R 根岸線 新杉田 徒歩23分		

この図面は物件情報の一部を抜粋して掲載しております。(現況優先) 付帯条件や別途料金等が発生する場合がありますのでご確認ください。

at home

infosheet 物件番号 69639958064

神奈川県知事免許(2)第27389号 〒235-0033 神奈川県横浜市磯子区杉田3丁目2-3

株式会社縁仁不動産

TEL: 045-770-4030 FAX: 045-775-0557 定休日: 無休

■取引態様: 専任媒介