

# 貸アパート

杉田駅

アルプファーベル 202

間取り  
1K

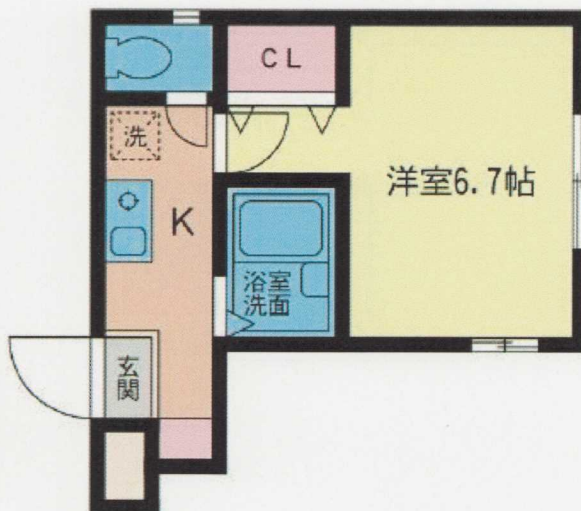
専有面積  
21.46㎡

築年月  
2005年12月

2面採光で明るいお部屋  
木の温もりが優しいフローリング

### チェックポイント!

2面採光,最上階,24時間換気システム,閑静な住宅街,B・T別室,シャワー,トイレ,温水洗浄便座,洗面台,ガスコンロ付,収納スペース,全居室収納,クローゼット,シューズボックス,室内洗濯機置場,給湯,プロパンガス,フローリング,全居室フローリング,冷房,暖房,エアコン,ダブルロックドア,モニタ付インターホン,ディンプルキー,防犯用ガラス



物件種目	貸アパート
最寄駅	杉田
間取タイプ	1K
賃料	53,000円
賃貸条件	礼金なし 敷金なし 保証金なし

物件所在地	神奈川県横浜市磯子区杉田3丁目		
交通	京急本線 杉田 徒歩7分		
建物	建物名	アルプファーベル 202	
	構造・規模	木造 2階建/2階部分	
	使用部分積	21.46㎡	
	間取内訳	洋 6.7	
築年月	2005年12月	契約期間	2年
管理費等	なし 共益費なし 雑費なし		
駐車場	近有 17,000円/月		
現況	空家	入居日	即時
設備	B・T別室,シャワー,トイレ,温水洗浄便座,洗面台,ガスコンロ付,収納スペース,全居室収納,クローゼット,シューズボックス,室内洗濯機置場,給湯,プロパンガス,フローリング,全居室フローリング,冷房,暖房,エアコン,ダブルロックドア,モニタ付インターホン,ディンプルキー,防犯用ガラス		
保険等	要 2年15,000円		
備考	お部屋から海がみえます! 2面採光! 閑静な住宅街! 陽当たり通風良好! 角部屋! 駅前にはスーパー、商店街も近くお買い物ラクラク! Wロックドア! ハウスクリーニング代: 30,000円 賃貸保証: 加入要 保証料 賃料50% 利用駅1: JR京浜東北・根岸線 新杉田 徒歩13分 利用駅2: 金沢シーサイドライン 新杉田 徒歩13分		

この図面は物件情報の一部を抜粋して掲載しております。(現況優先)  
付帯条件や別途料金等が発生する場合がありますのでご確認ください。

at home

infosheet 物件番号 69654318013

神奈川県知事免許(2)第27389号 〒235-0033 神奈川県横浜市磯子区杉田3丁目2-3

株式会社縁仁不動産

TEL: 045-770-4030 FAX: 045-775-0557 定休日: 無休

■取引態様: 専任媒介